

TRAVAILLER SUR LA CULTURE D'ÉTABLISSEMENT

UN PROCESSUS DE CHANGEMENT ET D'AMÉLIORATION
FAVORABLE À LA SANTÉ, PARTAGE D'EXPÉRIENCE

PLAN DE L'ATELIER

INTERVENANTS



DÉBUT DE LA DÉMARCHE



ENTRÉE DANS LE RE21



GROUPE ECOLE EN SANTÉ



CULTURE D'ÉTABLISSEMENT



COMMUNICATION : LES DÉFIS




DIFFICULTÉS RENCONTRÉES




ECHANGES



LES INTERVENANTS

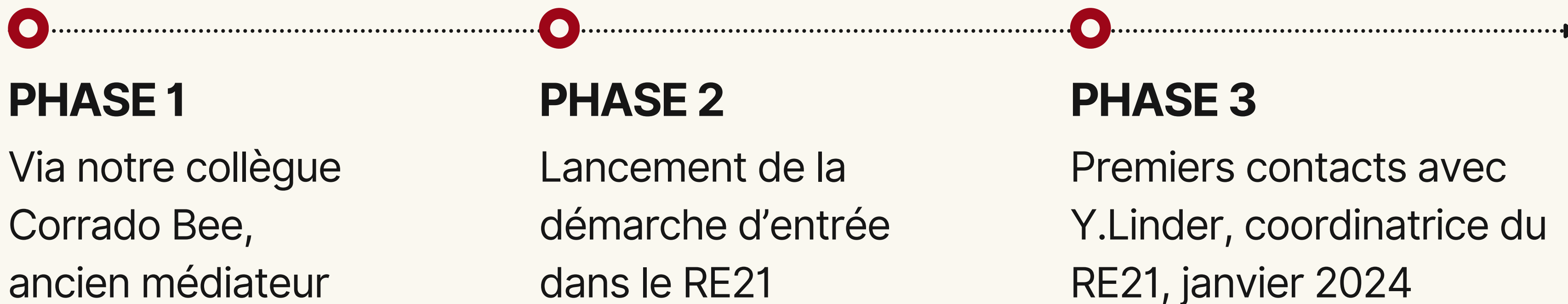
 **MICHAËL SALERNO** Enseignant de sport et d'anglais + proviseur des 1^{ère} années

 **SÉVERINE DARBELLAY** Enseignante de math et biologie + médiatrice

 **JÉRÔME CRETТАZ** Enseignant de sport et ECR + responsable de l'aumônerie



LA DÉMARCHE



RE21 PROPOSITIONS D'ENTRÉE : SÉANCES PARTICIPATIVES



réseau d'écoles21

réseau suisse d'écoles
en santé et durables



RE21 MODALITÉ DES SÉANCES PARTICIPATIVES



réseau d'écoles21

réseau suisse d'écoles
en santé et durables

INVITATION

Mail et affiches

DIRECTION DE LA SÉANCE

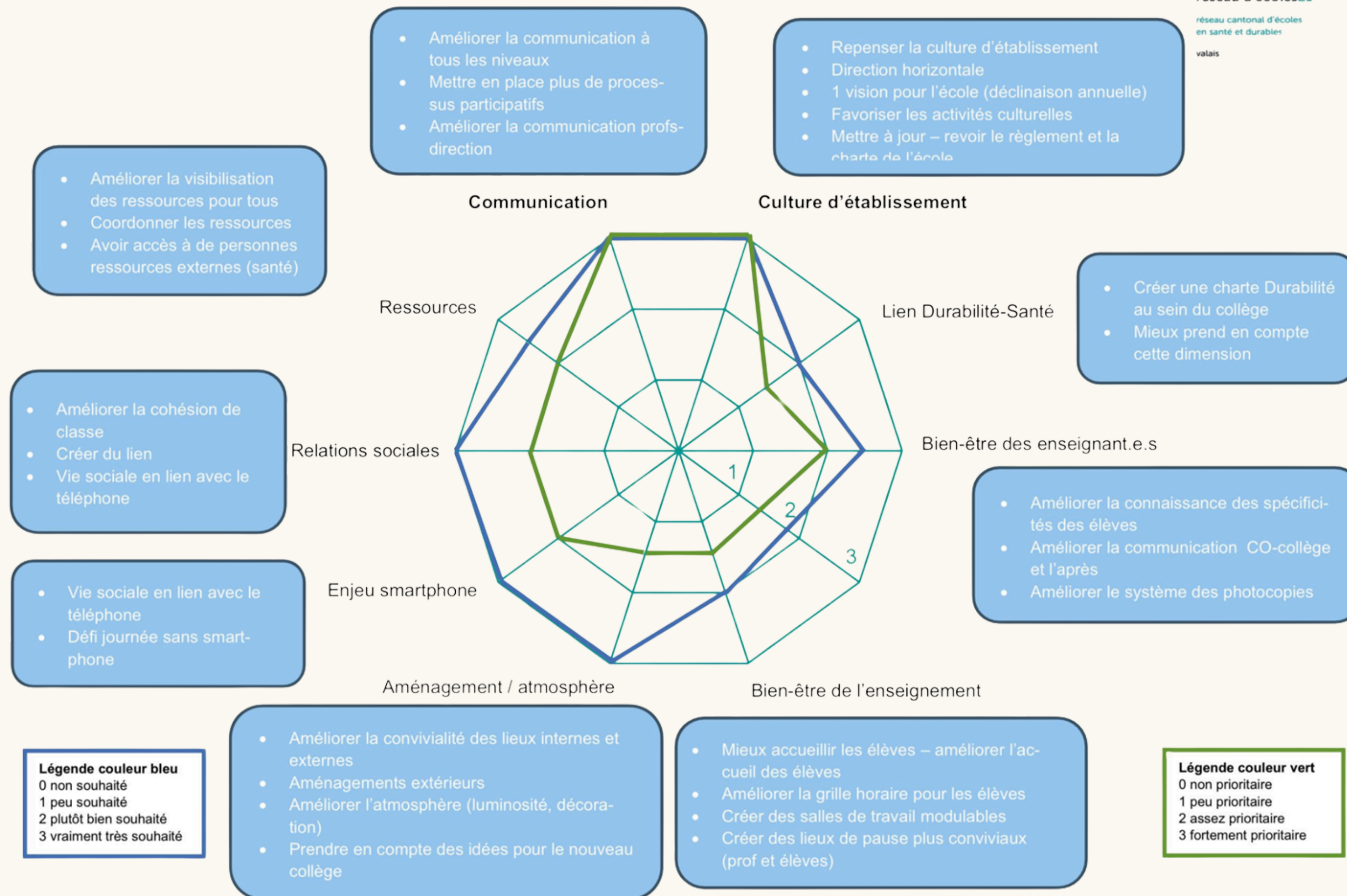
Yaëlle Linder, RE21

EFFECTIF

15 à 25 enseignants
(pas toujours les mêmes)

RÉSULTATS

Toile des préoccupations des participants
Listing des valeurs + définitions



RE21 PRÉOCCUPATION DES PARTICIPANTS

SÉANCE N°2

Nos valeurs	adjectifs	Mesures concrétisant Actes qui
² <u>Responsabilité</u> (17)	collective partagée	- gestion des crises avec cadre défini - valoriser l'engagement et les initiatives (reconnaissance)
⁴ Justice (équité) (14)	4 applicable et appliquée 5	Règlement, ligne directrice Sanctions clairement posées accueil des nouveaux collègues/remplaçants Soutien (scolaire, ψ, ...)
⁵ Solidarité (13)	4 totale 4 5	
² <u>Communication</u> (17)	5 transparente, claire, douce, directe, humaine 6	privilégier la discussion plutôt que les courriels CNV formations travailler ensemble
⁷ <u>Confiance</u> (18)	6 totale (verticale horizontale) 6 mutuelle 6 réciproque	dire bonjour, créer du lien se sentir soutenu, accueilli, écouté Savoir qu'on peut pousser la porte de la direction et d'autres responsables (prairiseurs, chefs de branches)
³ Rigueur (15)	4 bienveillante 5 Assumée 6	Avoir un cadre clair poser ce cadre en début d'année gestion des absences

Nos valeurs	Adjectifs	Mesures Actes qui
² 5 <u>Communication</u> 6 5 (16)	- transparente transparente - valorisante - explicite	des protocoles (a) efficacité des moyens (Sharepoint, salle des cahiers des charges de tâches / postes) - instaurer un dialogue de recteur et chaque en C. bien après
¹ 6 <u>Respect</u> 6 5 (17)		> CNV (formation <
¹⁴ 6 <u>Formation</u> 4 4		- Mettre en place des protocoles (charnière) - Mesures de soutien Ecoute active
¹⁶ 5 <u>Ouverture</u> 6 5	Le qualité (pas une valeur "pour vous, mais qualité de la formation dispensée")	- valoriser la formation en supervision et échange avec d'autres collègues, - équilibrer les mandats réunion de discussion et heures de d - écoute des id des de fois le membres de l'e - oser des changements séances d'échange collègues, avec directi pour les élèves - Comparaison d'autres et Collaboration, échange

*en surligné jaune, vous trouvez des commentaires du RE21 et de PSV

Nos valeurs	Adjectifs qui les qualifient	Mesures, actions, actes qui les concrétisent
Confiance Note : 6+6+6=18	Totale (verticale et horizontale) Mutuelle Réciproque	<ul style="list-style-type: none">Se sentir soutenu.e, accueilli.e, écouté.e,Savoir qu'on peut pousser la porte de la direction et autres responsables (proviseur.e.s, chef.f.es. de branches) <p>Ce qui a été mis ici n'est pas assez concret ! Quelles sont justement les mesures et actions qui permettraient de se sentir soutenu.e.s et écouté.e.s ? Il est question de savoir-être et de posture.</p>
Respect Note : 6+6+6=18	Personnel Collégial	<ul style="list-style-type: none">Proposer des lieux et moments de rencontres où on nous demande notre avisFormation CNVNouvelle manière d'organiser la conférence des maîtres (à mieux définir concrètement)
Respect Note : 6+5+6=17	Exigeant Juste	→Tenir une ligne de conduite collective et cohérente, à ces différents niveaux (protocole claire, efficacité collective) : <ul style="list-style-type: none">HorairesLangageTenue vestimentaireGestion du smartphone dans l'établissement
Respect Note : 6+6+5=17		<ul style="list-style-type: none">Formation élèves et adultes en CNVMettre en place des protocoles (-harcèlement...)Mesures de soutienEcoute active
Communication Note : 6+5+6=17	Explicite Claire et vraie Respectueuse	<ul style="list-style-type: none">CNV, formationsCommunication améliorée à tous les niveaux (direction, élèves, parents...)Plus de séances actives entre collègues et direction (moins de séance passives, infos de la direction, top down, faire plus de participatif)
Communication Note : 6+5+6= 17	Transparente Claire Douce Directe Humaine	<ul style="list-style-type: none">Privilégier les discussions plutôt que les courrielsFormation CNVTravailler ensembleDire bonjourCréer du lien
Communication Note : 5+6+5=16	Transparente Valorisante Explicite	<ul style="list-style-type: none">Protocoles (décès, ...)2 sur 6Évaluation des moyens de communication (sharepoint, salle des maîtres...) (définir ou préciser efficacité ici)

MISE EN PLACE

GROUPE ÉCOLE EN SANTÉ ET DURABLE

MEMBRES

- Direction
- Aumônerie
- Enseignants
- Médiateurs
- Conseillère en orientation

OBJECTIFS

Définitions de nos objectifs

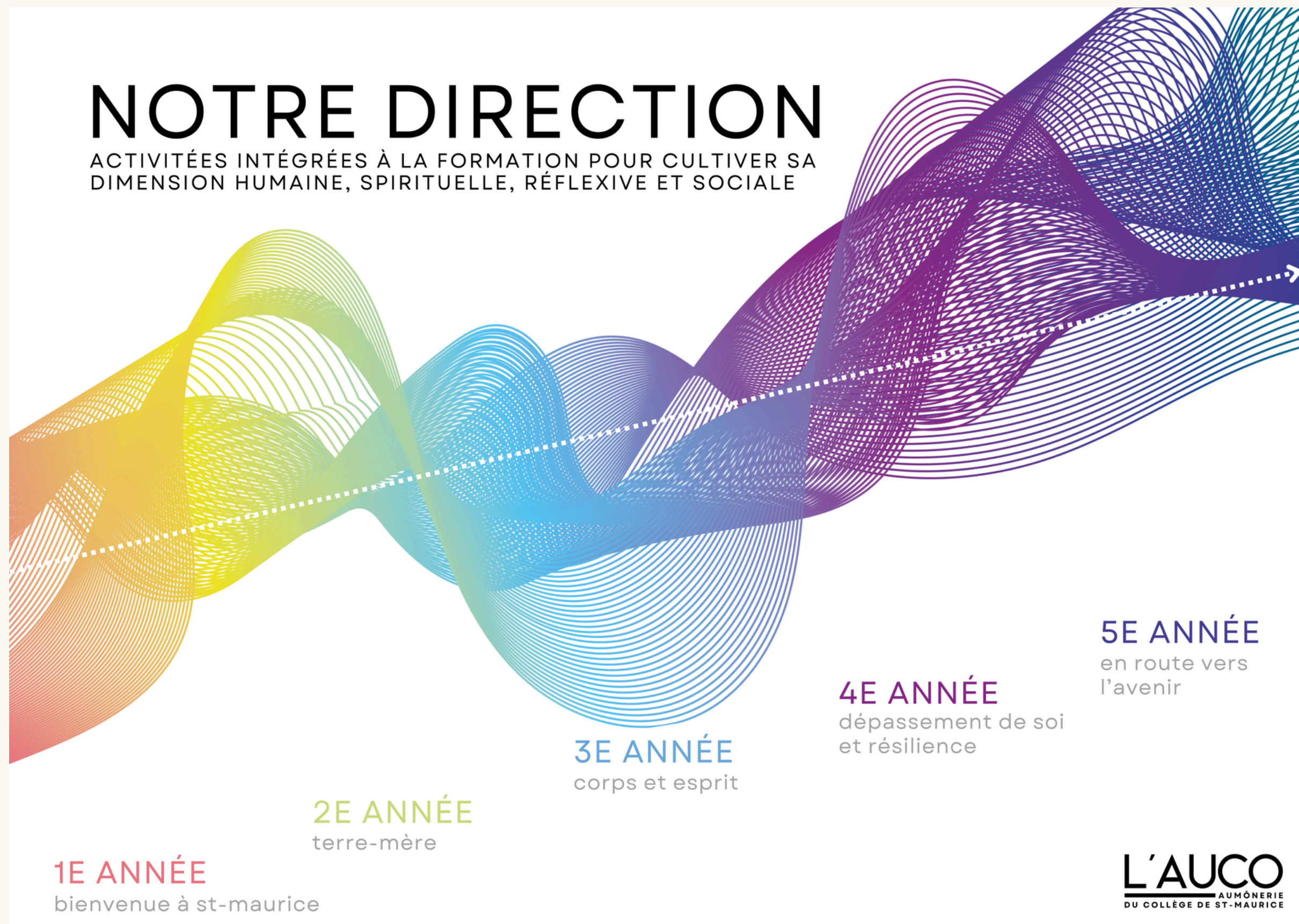
AUTRES GROUPES ÉTUDIANTS

- **L'AUCO** : Aumônerie, activités tout au long des 5 années



NOTRE DIRECTION

ACTIVITÉS INTÉGRÉES À LA FORMATION POUR CULTIVER SA
DIMENSION HUMAINE, SPIRITUELLE, RÉFLEXIVE ET SOCIALE



L'AGENDA L'AUCO

AUMONERIE
DU COLLÈGE DE ST-AURICE

	1 ^e	2 ^e	3 ^e	4 ^e	5 ^e	
VEN 22.08				●	○	SÉANCE D'INFO - CAMPS RÉFLEXION 4E H4 DE 11H20 À 11H40 - 4 B C D G H H4 DE 11H45 À 12H05 - 4 A E F I
02 AU 05.09 09 AU 12.09				●	○	CAMPS RÉFLEXION DU GD-ST-BERNARD SEM 1 - DU MARDI SOIR AU VENDREDI - 4 B C D G H SEM 2 - DU MARDI SOIR AU VENDREDI - 4 A E F I
MAR 14.10		●			○	SÉANCE D'INFO - CAMPS RÉFLEXION 3E H2 DE 09H30 À 09H50 - 3 B C F G H H2 DE 09H55 À 10H15 - 3 A D E I J
JEU 06.11 VEN 07.11	●				○	MATINÉE DES PREMIÈRES JEU. - 1 A B C D E VEN. - 1 F G H I J K
LUN 24.11	●	●	●	●	○	PRÉSENTATION DE L'ACTION DE NOËL H3 - 1 + 2 + 3 ANNÉES H2 - 4 + 5 ANNÉES
AVENT 2025	●	●	●	●	○	ACTION DE NOËL DES PAUSES CONVIVIALES ET SOLIDAIRES
VEN 19.12	●	●	●	●	○	NOËL DU COLLÈGE FÊTER ENSEMBLE
05 AU 09.01 12 AU 16.01			●		○	CAMPS RÉFLEXION DU SIMPLON SEM 1 - DU LUNDI AU VENDREDI - 3 B C F G H SEM 2 - DU LUNDI AU VENDREDI - 3 A D E I J
VEN 13.03	●	●	●	●	○	DON DU SANG SANG POUR SANG SOLIDAIRE
JEU 02.04	●	●	●	●	○	RIZ SOLIDAIRE DE CARÊME S'ABSTENIR POUR SOUTENIR
LUN 04.05 MAR 05.05		●			○	MATINÉE DES DEUXIÈMES LUN. - 2 B C D E J MAR. - 2 A F G H I
À DÉFINIR	●	●	●	●	○	APÉRO DE CLÔTURE L'AUCO VOUS INVITE ET VOUS REMERCIE

CULTIVE TA DIMENSION RÉFLEXIVE, SOCIALE ET SPIRITUELLE

MISE EN PLACE

GROUPE ÉCOLE EN SANTÉ ET DURABLE

MEMBRES

- Direction
- Aumônerie
- Enseignants
- Médiateurs
- Conseillère en orientation

OBJECTIFS

Définitions de nos objectifs

AUTRES GROUPES ÉTUDIANTS

- **L'AUCO** : Aumônerie, activités tout au long des 5 années
- **Groupe DurabiLCSTM** : durabilité
- **Commission culturelle** : Spectacles, théâtres, ...
- **Vie associative du collège** : chœur, fanfare, GMA - montagne, tournois de sport inter-collège, théâtre, astronomie, poterie, jeux de rôle,...

AUTRES GROUPES ENSEIGNANTS

- Cocof - Groupe parascolaire des enseignants

l'agenda cocof

réserve les dates, les infos suivront



... parce que les liens pro, c'est bien mais les liens extra-pro, c'est encore mieux !

LA CHARTE CULTURE D'ÉTABLISSEMENT

- **NOVEMBRE 2024**
Première version issue des séances participatives
- **DEMANDE DU DÉPARTEMENT**
Réflexion déléguée par le recteur aux profs présents aux séances participatives
- **FIN 2024**
Envoi pour lecture aux enseignants

RENTRÉE 2025

Retours des enseignants

FÉVRIER 2025

Conférence des maîtres
Nouvelle clarification

MAI 2025

Questionnaire pour affiner
les vision, valeurs
(50% de participation)

OCTOBRE 2025

Séance de réécriture
soutenue par le
questionnaire

OBJECTIF

Version définitive à faire approuver pour notre conférence des maîtres (avril 2026)

COMMUNICATION, LES DÉFIS

TRAVAIL SUR LES PROTOCOLES D'INTERVENTIONS

- Harcèlement
- Difficultés de santé physique ou psychique
- Difficultés d'un enseignant
- Décès dans l'établissement



AMÉLIORATIONS À APPORTER À TOUS LES NIVEAUX DE COMMUNICATION :

- Prof-prof
- Prof-direction (groupe de branches)
- Prof-élève
- Prof-parents
- Tous : Sensibilisation à la CNV
- Intéressés : Formation continue-supervision en CNV

AMÉLIORATIONS APPORTÉES AUX CANAUX DE COMMUNICATION

- Sharepoint
- Tableaux d'affichage
- Newsletter



IDÉE DE DÉFI SEMAINE SANS SMARTPHONE

...



DIFFICULTÉS RENCONTRÉES

AGENDAS SURCHARGÉS

Choix compliqué des dates
rassemblant le plus
d'enseignants



PARTICIPATION AUX SÉANCES

Nombre de profs présents
= pas représentatif

- Communication pas suffisante ?
- Est-ce représentatif de la majorité ?
- Trop de « non-concernés » ?
- Des « réfractaires » ?
- Des « lève-tard »



L'ORIENTATION TROP «SANTÉ» DE LA CHARTE

Débat :

- lieu d'étude où l'on se préoccupe de santé
- lieu où l'on se préoccupe de santé qui permet l'étude



LA LASSITUDE DES ENGAGÉS

Les enseignants présents
aux séances sont
également engagés dans
d'autres projets.



ECHANGE D'IDÉES



Comment soutenir la santé en amont des problématiques ?

Vœu : partir des préoccupations de tous les intervenants de l'école.

Comment les interroger ?

- Lieu de parole, de contact ? pour accueillir la parole des étudiants ?
- Questionnaire pour tout l'établissement ? (Audit?)
- Tableau de post-its ?
- Qqun d'extérieur qui passerait dans les classes? (Étudiants)
- Créer des groupes d'étudiants référents ? Ou médiateurs ?
- Système des délégués à revaloriser ?
- Autres idées ? (Voir avec Y.Linder pour audit?)

ECHANGE D'IDÉES (1)



Groupe	Nom	Institution	Fonction
Groupe 1	Perrenoud Olivier	DIREP2030	Chercheur et formateur
	Carron Florence	SIPE	Directrice
	Favre Géraldyne	CO Fully Saxon	Enseignante / Médiatrice
	Dallinge Aymeric	OCEF	Collaborateur spécialisé
	Genoud Patrick	Campus EPTM	Chef de section

Groupe	Nom	Institution	Fonction
Groupe 2	Johnson Meliha	Le Rados	Éducatrice sociale
	Fournier Mireille	Service de l'enseignement	Collaboratrice scientifique
	Zumofen Raphaël	HES-SO Valais	Adjoint de direction
	Monnier Abraham	École d'agriculture	Enseignant
	Nielsen Carole	État du Valais	Spécialiste santé et sécurité

Groupe	Nom	Institution	Fonction
Groupe 3	Crittin Raphael	Service formation professionnelle	Chef de section
	Ebenggger Vincent	Service de l'enseignement	Responsable sport et santé
	Chanton Laetitia	CO du Haut-Lac/EDHL	Enseignante
	Dopierala Béatrice	Orif Sion	MSP

ECHANGE D'IDÉES (2)



Groupe 1

Nom	Prénom	Institution	Fonction
Gaucher Mader	Isabelle	Promotion santé Valais	Chargée de prévention
Fauchère	Laurent	CO Collines	Adjoint de direction
Cotter	Marlène	EP de Chippis	Institutrice primaire
Brunner	Sandra	EPASC	Responsable de filière AD

Groupe 2

Nom	Prénom	Institution	Fonction
Bernard	Stephanie	Promotion santé Valais	Infirmière scolaire
Varone-Beuret	Véronique	Service formation professionnelle	Inspectorat
Jacquemin	Carole	EPASC-SCAI	Enseignante et médiatrice
Saillen	Lionel	HEP-VS	Didacticien en éducation physique

Groupe 3

Nom	Prénom	Institution	Fonction
Carvalho Silva	Coralie	Fondation IdéeSport	Gestion de projets
Filliez	Jean-Claude	AEPCORG (EP)	Adjoint écoles primaires
Carrier	Julie	CO Troistorrents	Enseignante maths sciences
McKinney	Alistair Kieran	HEP-VS	Enseignant S1

CONCLUSION

VIVRE ENSEMBLE

Continuer à faire réfléchir : si audit de l'ensemble des intervenants du collège, meilleure vue d'ensemble des préoccupations et des besoins ?

LE COLLÈGE, LIEU D'APPRENTISSAGE AVANT TOUT, LE SERA D'AUTANT PLUS SI LE BIEN-ÊTRE DE CEUX QUI Y INTERVIENNENT EST PRIS EN COMPTE.

ET CHEZ VOUS ?

Quelles sont les principales préoccupations concernant la santé ?
Quels sont les projets mis en place qui pourraient nous inspirer ?