

La gestion de la santé des apprentis à l'EPCA



2500 apprentis

170 maîtres; la plupart à temps partiel

Diapositive 1

JT2

Jean-Maurice Tamini; 27.11.2017

▲ **Un souci initial...**

▲ **Vision élargie**

▲ **Axes de travail, actions concrètes**

Constats inquiétants

- Nombreux cas problématiques: crises d'angoisse, tétanie, ...
- Mal être perceptible, attitudes de repli ou alors comportements agressifs
- Absence aux cours (parfois, plusieurs semaines pour troubles psychiques, ...)

Constats inquiétants (suite)

- Maîtres, personnel administratif, peu ou pas formés pour la gestion de situations problématiques...
- Impuissance ou peur panique dans les situations critiques
 - ➡ Nécessité d'informer / de former les collaborateurs de l'EPCA

Nouvelle approche dès 2014

L'EPCA, c'est...

un lieu de formation

mais aussi...

un lieu de vie!



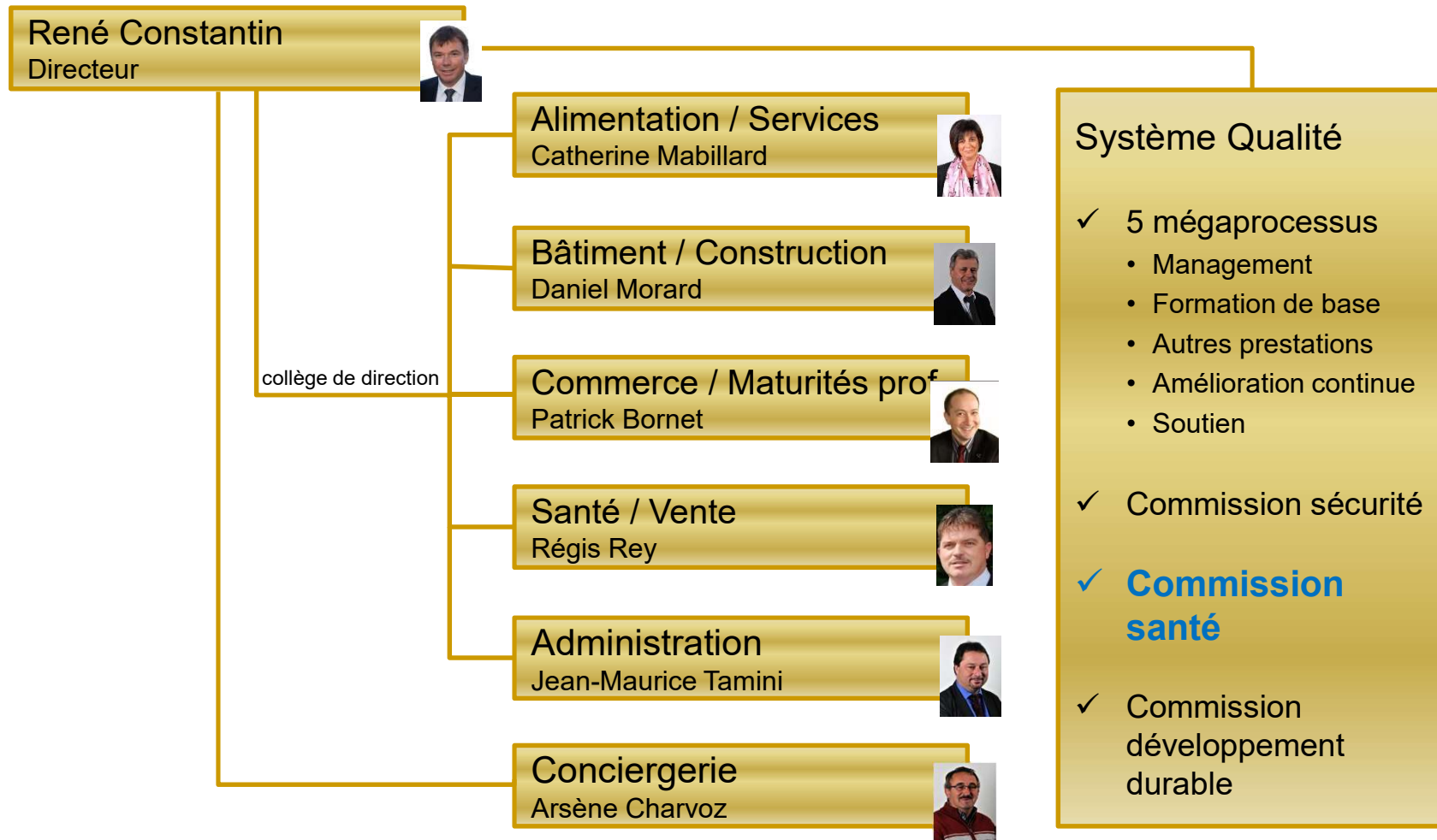
Axes stratégiques fixés par la Direction

1. Garantir un enseignement de qualité
2. Garantir un management de qualité (**indicateurs**)
3. **Offrir un encadrement de qualité à nos jeunes (infrastructures, soutien)**
4. Promouvoir le savoir-vivre, le vivre ensemble
5. Développer la communication (interne, externe)
6. Mettre l'accent sur l'aspect environnemental

Le «vivre ensemble» sous l'œil d'un artiste mandaté par la direction



Le domaine santé au cœur de l'organigramme



L'encadrement des apprentis à l'EPCA

20% des apprentis de 1^{ère} année sont suivis de manière étroite!

- Contacts téléphoniques réguliers avec les patrons
- Pour les cas «échec»: entretiens de fin de semestre

Gestion de la santé chez les apprentis

- Création d'une commission «santé» au sein de l'école en 2015
- Création procédure «premiers secours»
- Formation continue facultative «1^{er} secours» pour les enseignants, obligatoire pour le personnel administratif

Gestion de la santé chez les apprentis

- Nouveau leitmotiv: la promotion/ gestion de la santé des apprentis, c'est l'affaire de tous!
- Concept de détection précoce des cas problématiques : le mal être d'un jeune peut être décelé par l'enseignant lui-même

Gestion de la santé chez les apprentis

- Concept de détection précoce des cas problématiques : le mal être d'un jeune peut être décelé par le camarade de classe aussi!
- Sensibilisation à la rentrée scolaire par le directeur

Infos à portée de «clic»!

The screenshot shows a web application interface with a navigation menu at the top containing links like SMQ, PTI, ESCADA, MOODLE, PHOTOS PERS. EPCA, MANUEL QUALITE, DEVELOPPEMENT DURABLE, SANTE, and SECURITE. The main content area is titled 'Santé' and features a toolbar with icons for 'Nouveau', 'Télécharger', 'Synchroniser', and 'Partager'. Below the toolbar is a search bar labeled 'Rechercher un fichier'. A table of documents is displayed with columns for 'Nom', 'Modifié', and 'Modifié par'. The table lists three documents: 'Catalogue des cours HEPvs', 'DI 5.4.03.01 Conduite à tenir en cas de problème de santé', and 'Service de la consultation sociale'. At the bottom of the document list, there is a prompt: 'Faites glisser des fichiers ici pour télécharger'.

✓	Nom	Modifié	Modifié par
	Catalogue des cours HEPvs	... 5 mai 2018	<input type="checkbox"/> Pierre JAMBERS
	DI 5.4.03.01 Conduite à tenir en cas de problème de santé	... 4 mai 2018	<input type="checkbox"/> Pierre JAMBERS
	Service de la consultation sociale	... 7 mai 2018	<input type="checkbox"/> Pierre JAMBERS

La sensibilisation du corps enseignant

- 2013-2014 : la prévention du suicide chez les jeunes
- 2014-2015 : dyslexie, dyscalculie, dys...? Comment gérer ces problématiques
- 2015-2016 : dangers liés à l'utilisation des réseaux numériques (sexting, ... vidéos réalisées en classe, ...)

La sensibilisation du corps enseignant

- 2017-2018 : gestion du groupe, maintien de la motivation chez les jeunes
- 2018-2019: ateliers pour les enseignants: la gestion émotionnelle ou comment faire face à des comportements difficiles en classe

Rapprochement / collaboration intensifiée entre les médiateurs et l'équipe santé

- Renforcement de la visibilité de nos médiateurs
- Demande de ressources supplémentaires, volonté de pouvoir compter sur une infirmière scolaire et/ou psychologue, pôle Creusets / Av France et St Hubert

Partenariat fructueux avec le «Réseau d'écoles 21»

EPCA, membre du réseau depuis 4 ans

Merci Catherine,

Merci Fabienne

Merci Sabine

Merci de votre attention !

Questions éventuelles ?