

Journée cantonale promotion de la santé et migration Atelier PPVE - 25 avril 2023

PREMIER PAS VERS L'ÉCOLE

Préparer son enfant à sa première rentrée scolaire pour de meilleures perspectives tout au long de leur parcours scolaire.

Se préparer pour mieux accompagner et soutenir son enfant durant toute sa scolarité.

PPVE est une prestation financée par le service cantonal de la jeunesse et mis en œuvre par ASLAE en collaboration avec l'Office de l'intégration.



SION



La participation à PPVE est gratuite!

- Une unité d'accueil pour écolier (UAPE) de la ville de Sion accueille votre enfant deux fois par semaine entre 14h15 et 16h15.
- Votre enfant est en contact et échange avec les enfants en 1H. Il participe à des activités pour favoriser l'apprentissage du français et faciliter son intégration à l'école.
- L'Office de l'intégration accueille les parents environ une fois par mois pour discuter des thèmes liés à l'école, au rôle des parents dans la scolarité de leurs enfants et aux notions d'intégration plus générales.

Pouvant s'inscrire à PPVE sont:
- les enfants arrivés en Suisse avant le 31 juillet 2019
- les enfants parlant une langue différente du français

Pour tout complément d'information ou pour vous inscrire, contactez Christel Jost ou Sylvie Cliche au 027 324 15 41 - interne 100

Diego Tarrago, directeur de l'ASLAE
Christel Jost, responsable intégration
Alison Zofra, éducatrice de l'enfance
Amélie Claivaz, logopédiste cantonal
Sylvie Cliche, collaboratrice intégration

Partenaires

Le projet «Premier pas vers l'école» a pu voir le jour grâce à la collaboration entre l'ASLAE et l'Office de l'intégration de la Ville de Sion sous l'impulsion du service cantonal de la jeunesse.

ASLAE

Association Sédunoise des Lieux d'Accueil de l'Enfance gère 17 structures d'accueil (nursérie-crèche-UAPE) sur le territoire communal Sédunois. Plus de 220 collaborateurs/trices et 1021 places d'accueil par jour.

Office de l'intégration de Sion et région

L'OI et les partenaires (OSEO, CSI, AVIC etc) mettent en œuvre la politique d'intégration définie dans le Programme d'intégration cantonal sur les 3 axes prioritaires que sont

- Primo information, conseil et protection contre les discriminations
- Langue et formation
- Vivre ensemble

Service cantonal de la jeunesse

Ce service regroupe le secteur d'accueil à la journée, l'OPE, le CDTEA, l'OEI, la section placements et prestations spécialisées ainsi que l'observatoire cantonal de la jeunesse.

Historique

Concept d'intégration préscolaire des enfants de familles migrantes élaboré en 2019 par la HES-SO, le Service cantonal de la jeunesse, le Service de la population et des migrations, l'Office de l'asile, le Service de l'enseignement, des représentants des communes ainsi que des professionnels de l'enfance. Il est également soutenu par la Confédération par son programme d'intégration cantonal.

Projet pilote «Intégration préscolaire des enfants allophones» proposé par le Service cantonal de la jeunesse (mai 2021).

Validation d'adhésion au projet par le comité de l'ASLAE (mai 2021).

Réflexions et synergies développées sous l'impulsion du Service des affaires sociales de la Ville de Sion entre l'ASLAE et l'Office de l'intégration Sion et région en complément des mesures du PIC (mai 2021).

Conception et organisation du projet «Premier pas vers l'école» (juin 2021 à février 2022).

Première prise en charge des enfants en mars 2022.

Démarches pour la mise en route du projet

Validation par l'ASLAE de la participation au projet proposé par le canton par:

- Un contrat de prestation;
- Un formulaire d'inscription pour les communes ou réseaux (concept, personnel, organisme responsable...).

Prospection de l'Office de l'intégration de Sion et région auprès de différents partenaires pour déterminer les enfants qui pourraient être au bénéfice de la mesure.

- Le CMS de Sion et région (consultation parents-enfants);
- La direction des écoles.

Séance d'information pour les familles afin d'expliquer le projet, son fonctionnement et répondre aux questionnement des familles. (Office de l'intégration + ASLAE)

Prise en charge des enfants à l'UAPE La Récré (centre scolaire de Gravelone).

- 8 enfants au maximum par groupe, 2 fois 2 heures par semaine durant 38 semaines au maximum;
- Enfants préscolaires uniquement (année avant l'école);
- Financement assuré par le canton et mise à disposition des locaux et du matériel par l'ASLAE permettant d'offrir la gratuité de la prise en charge pour les familles.

Les objectifs

L'objectif principal est l'intégration et l'éveil au langage afin d'offrir aux enfants allophones de meilleures perspectives tout au long de leur parcours scolaire.

L'objectif secondaire est de préparer les parents à mieux accompagner et soutenir leur enfant durant toute sa scolarité.

Organisation d'un après-midi

(deux après-midi par semaine de 14h15 à 16h15)

Arrivée et accueil des familles: Communication, premier contact

Jeux libres: Stimule l'imagination, aide à l'autonomie, favoriser le développement d'une relation de confiance entre l'éducatrice et l'enfant et moment d'interaction avec les 1H



Activités en groupe:

Apprend à comprendre et suivre des directives dans un environnement scolaire

Apprentissage de la langue

Développer la motricité fine et la concentration

Apprend à utiliser le matériel proposé



Goûter:

Interaction avec les 1H - apprentissage du français avec les pairs - vivre en collectivité

Apprendre à manger sainement - apprendre les bonnes manières à table

Respect des consignes

Apprentissage de l'autonomie



Outils

- Les jeux disponibles à l'UAPE
- Le matériel quotidien (les meubles de couleurs, les ustensiles pour le goûter, etc.)
- Soutien gestuel



Mise en situation



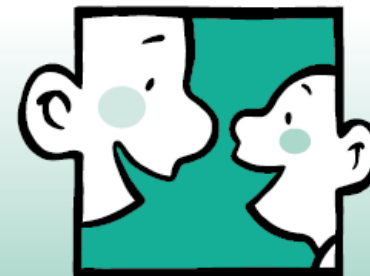
Compétences professionnelles

- Formation/Connaissances
- Expérience
 - Savoir-faire
 - Imagination
 - Capacité d'improviser et de s'adapter
- Ouverture et intérêt pour l'interculturalité

Formation des éducatrices

- A la suite de la formation de base
- Par une logopédiste
- Origine : projet **Parle Avec Moi**
- Objectif: renforcement de la formation des adultes professionnels dans le domaine de la petite enfance et des encadrant-e-s occasionnel-le-s côtoyant les familles allophones, isolées et/ou socialement défavorisées

FAM
Parle Avec Moi



Un programme d'appui
au développement langagier
pour les enfants en âge préscolaire



Une **journée théorique** initiale de base adressée à l'ensemble des éducateurs-trices concerné-e-s par ce programme de formation.



Une **phase d'implémentation** accompagnée consistant en un supervision rapprochée par la logopédiste auprès des équipes éducatives des structures: ajustement des postures et des attitudes langagières auprès des enfants dont elles s'occupent sur la base de l'analyse de leur pratique.

Former les éducatrices aux stratégies soutenant la communication, l'émergence et le développement du langage

Postures pédagogiques

- Réactivité
- Se placer en face et à hauteur de l'enfant
- Contact visuel
- Attention conjointe

Attitudes langagières

- Reformulations
- Enrichissement
- Questions ouvertes
- Temps de latence
-

Implémentation

Rencontrer les différentes structures éducatives

Aller sur le terrain filmer les 2h d'intégration des enfants

Retourner en crèche pour un échange de 2h d'analyse des pratiques (à partir des vidéos)

Entre 2 et 3x pour chaque structure

Retour des éducatrices

- «L'importance de notre travail, de nos gestes, de nos postures... il y a toujours des choses à apprendre. En étant filmé, on analyse pas de la même manière : dans un petit moment, il y a tellement de choses qui se passent, c'est juste magnifique. On doit toujours être à 100% vraiment là, sinon il y a plein de regards, de choses qu'on rate.» (éducatrice, 17.01.2023)
- « Prendre plus le temps au niveau du langage [...] y a le positionnement dans la salle, la manière dont on met les jeux, dont on joue [...] tout ce côté langage, tout ce dialogue qui faut accompagner » (08.03.2023)

Difficultés

- La barrière de la langue avec l'enfant
- Le temps d'acquisition de certaines familles des règles de l'UAPE

Rencontres parents

Thèmes:

- Plan de scolarité
- Les absences
- Les formulaires
- Les différents services scolaires
- Les chèques scolaires
- L'agenda scolaire
- Les règles de l'école et de l'UAPE
- Les réunions des parents-enseignants
- Système scolaire
- Les sports et loisirs
- Leurs questions, inquiétudes et commentaires

Ajouts de cette année:

- Les poux sont parmi nous
- L'alimentation
- L'autonomie
- Les écrans

L'identification des enfants

Critères d'éligibilités au projet

- Enfants en âge préscolaire
- Résidants de Sion
- Allophones
- L'enfant n'est pas déjà inscrit dans une structure de l'ASLAE

Les différents services professionnels de Sion

- CMS
- La direction des écoles
- Les pédiatres
- Le service de logopédie cantonale
- Agapanthe

Retour des parents - mars à juin 2022

- Les enfants se réjouissent d'aller à La Récré chaque semaine et se réjouissent d'aller à l'école l'année prochaine.
- Ils utilisent des mots français à la maison.
- Ils arrivent à se concentrer plus facilement et plus longtemps sur les tâches à accomplir.
- Après un court temps d'adaptation, les enfants n'ont plus de difficultés de séparation.
- Les parents sont satisfaits des rencontres-parents.
- Les parents se sentent rassurés et ont moins d'inquiétudes pour la rentrée scolaire.
- Rencontre avec d'autres parents dans la même situation qu'eux.

Retour de l'éducatrice - mars à juin 2022

- Meilleure compréhension et production orale de la langue française.
- Les enfants ont bien intégré la vie de groupe.

Retour des enseignantes – année scolaire 22-23

- « ses acquisitions en français en août étaient suffisantes pour qu'il s'intéresse aux activités et qu'il entre en contact avec les enseignantes »
- « ...peu d'autonomie (notamment pour s'habiller) »
- « s'exprime plutôt bien en français, il a besoin d'être corrigé pour le genre des mots et ses phrases ne sont pas toujours structurées, mais tout cela se travaille et évolue. »
- « Il est en progression, commence à s'ajuster aux règles de la classe. »
- « Je trouve le projet extraordinaire ! »

Nous vous remercions de votre
attention.

Place aux questions

